

カルシウム含有 硝酸化成

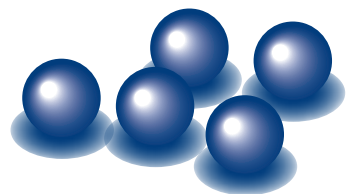
スプリンター

20.5 - 7 - 14 (NN9.5)

N P K 含有成分Ca3



YaraMila™



日本総販売元



明京商事株式会社

MEIKYO TRADING Co.,Ltd.

〒101-0054 東京都千代田区神田錦町2丁目9番地
TEL : 03-6662-5611 FAX : 03-5217-1411
<http://meikyo-shoji.co.jp/>



カルシウム含有 硝酸化成

スプリンター

農と食の「知りたい」が集まる

GRWRS (グローワーズ)

<http://grwrs.jp/>



N (NN) P K Ca(含有成分)
20.5 (9.5) 7 14 3

保証成分量(%)						含有成分(%)	◎比重 1.00
窒素		りん酸		加里	カルシウム	◎粒度分布 (分析例) 2mm以下 3.7% 2~3.9mm 78.4% 3.3~4.75mm 17.8% 4.75mm以上 0.1%	
窒素全量	内アンモニア性窒素	硝酸性窒素	く溶性りん酸	内水溶性りん酸	水溶性加里		
20.5	11	9.5	7	4.5	14		◎硬度 (2~2.8mm 平均 3.81)
						3	

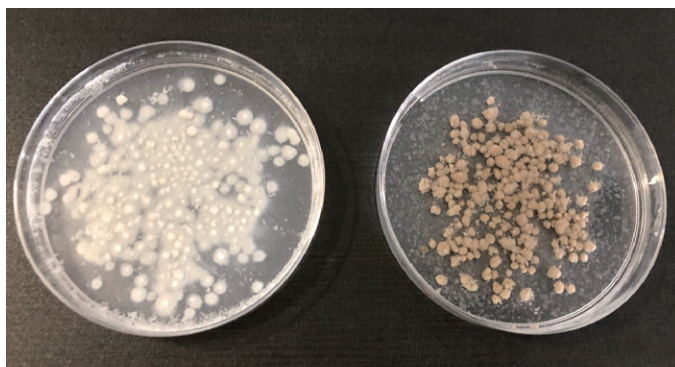
特長

- 水を含むと**速やかに粉々に崩壊**し成分が速く水に溶けます。

溶解度 (静置)

5分後写真

スプリンター、一般高度化成



- 硝酸態窒素が多く (9.5%) **低温下でも速やかな肥効**を表わします。
- 速効性のオルトリン酸に加え、**土壤吸着を受けにくい水溶性のポリリン酸**、ゆっくり効くく溶性りん酸が入っており、持続的なりん酸の肥効を表わします。
- 生育促進、品質向上に必要な、**根に吸収され易い可溶性カルシウム**を含んでいます。
- ヨーロッパ産の肥料で**粒そろいが良く**、粒の**表面がなめらか**で機械撒に適しています。

注 意

- ・吸湿性がありますので、使い残した場合は、袋の口を縛って保管して下さい。
- ・他の肥料と混合した場合は、なるべく短期間に施肥して下さい。
- ・傷口にしみる場合がありますので、その際には手袋などをお使い下さい。
- ・誤って飲み込んだ場合は、直ちに医療措置を受けて下さい。

施肥基準量(10a当り)

小麦	追肥 20~40kg
ビート	追肥 20~40kg
豆類	追肥 20~30kg
果菜類	元肥 40~80kg 追肥 20~30kg
葉菜類	元肥 20~60kg 追肥 20~30kg
根菜類	元肥 40~80kg 追肥 20~30kg
果樹	元肥 40~80kg 追肥 20~30kg